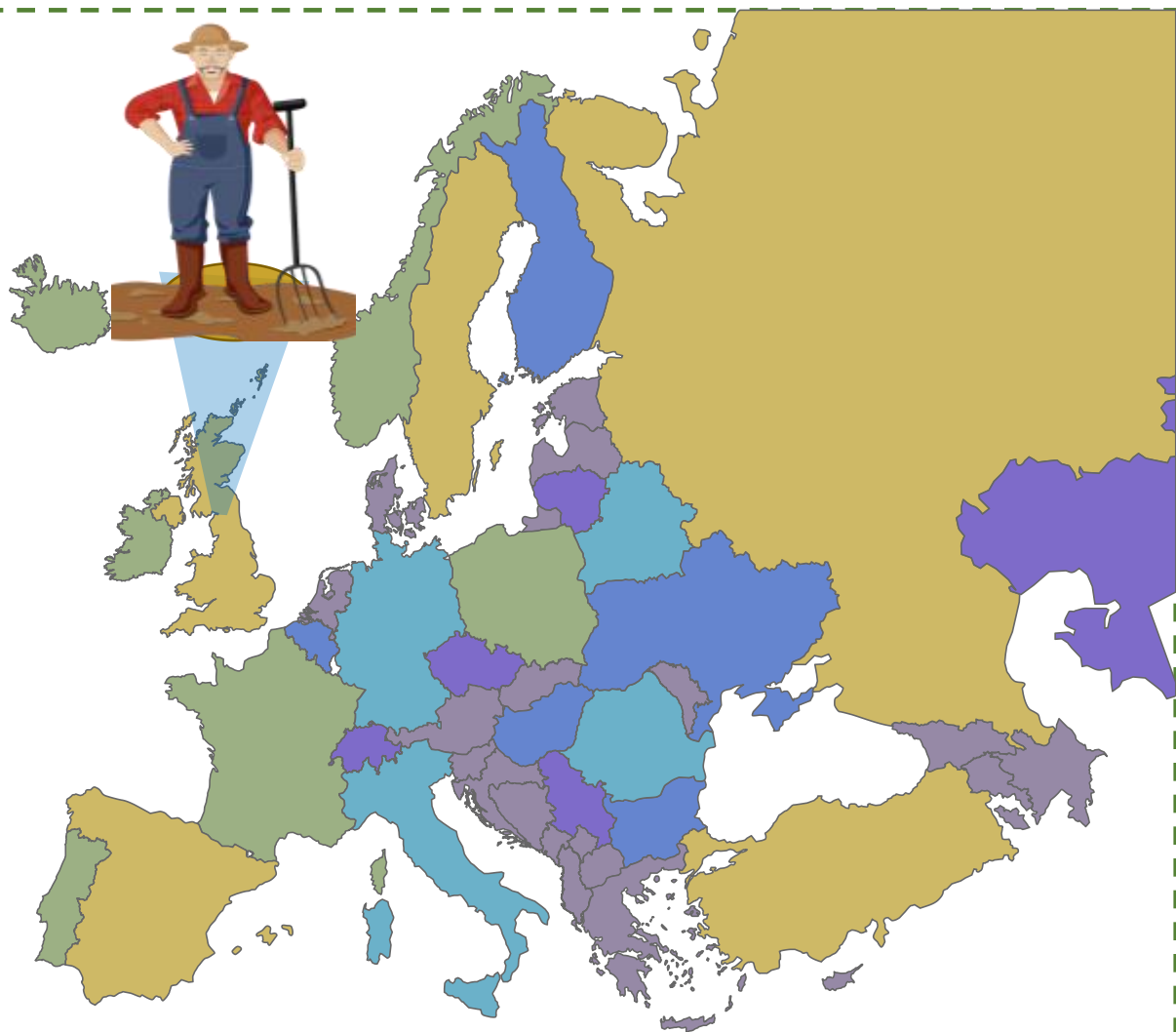


第13课

西欧经济 和社会的发展



壹

社会转型篇（一）

新的生产和经营方式



一、新的生产和经营方式——农业



阅读材料，说说11世纪以后西欧农村发生了哪些**新变化**？

材料一：据欧洲经济史学家统计，公元7世纪中叶欧洲人口为1800万，**11世纪**为**3850万**，**增长到2倍以上**，其中不列颠列岛人口增长**到4倍**。——卡洛《欧洲经济史》

材料二：

生产工具—**重型轮式犁**取代原始爬犁

动力来源—**马力**得到有效利用

耕作制度—**三田轮作制**取代双田轮作制

农产品加工**技术**—风力磨坊和水力磨坊

人口增长

农业生产技术进步

开展**垦殖运动**，
耕地面积扩大

根本原因

一、新的生产和经营方式——农业

农民



自己想种什么种什么, 收益归自己。

新垦殖区
(更加自由)

独立司法权

行政自治权

一部分农民和农奴的收入增加, 开始争取自身权益

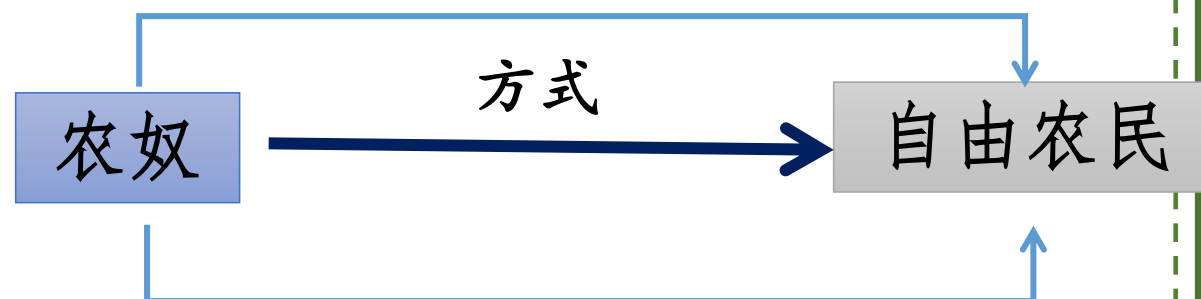


Q1: 垦殖运动的主力是谁? 为什么?
由此带来哪些影响?



Q2: 农奴有哪些方式获得人身自由?

① 用货币购买劳役豁免权



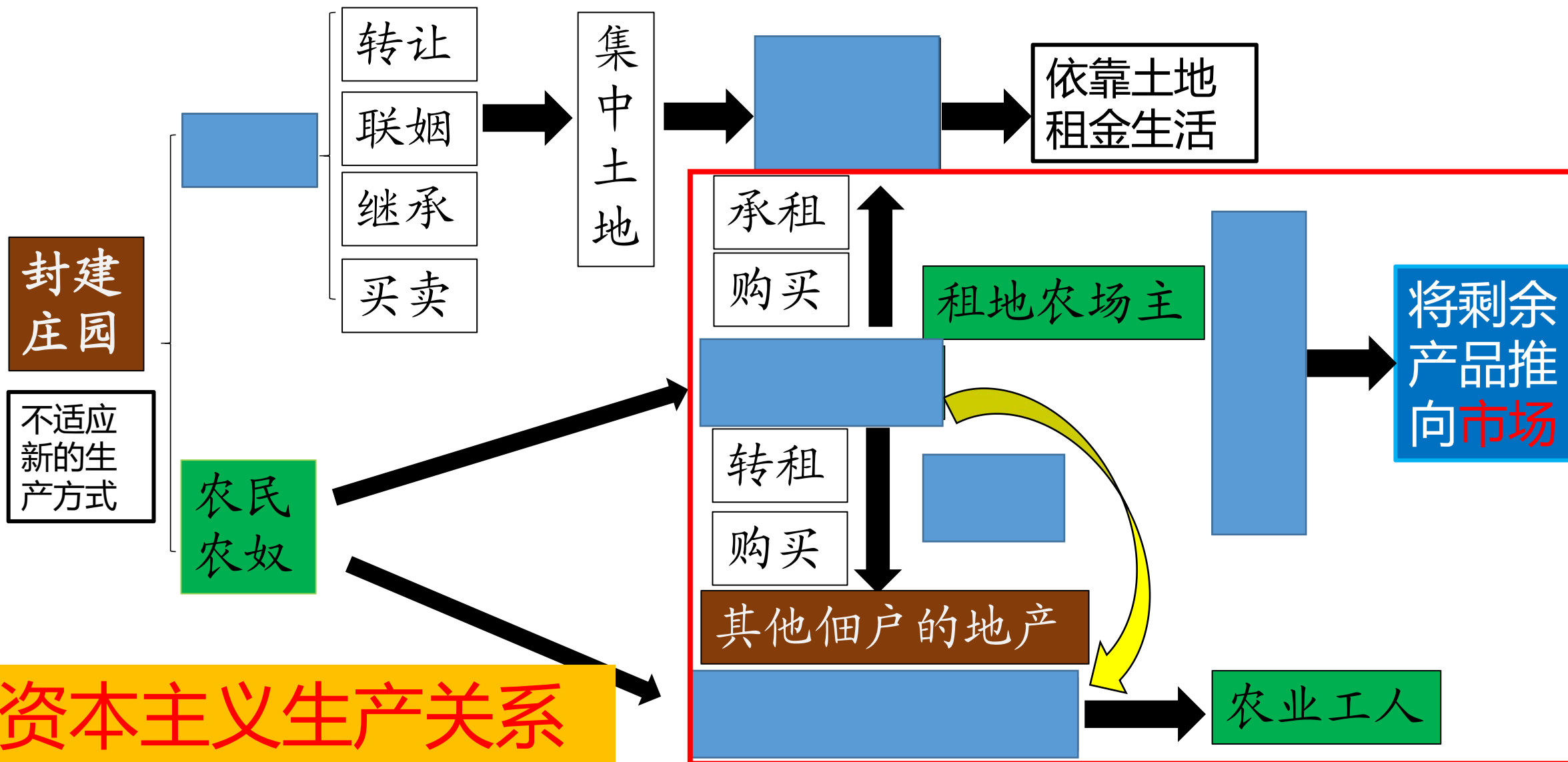
② 缴纳迁徙税



影响: 庄园人口锐减, 劳动力短缺, 逐渐衰落和瓦解。

一、新的生产和经营方式——农业

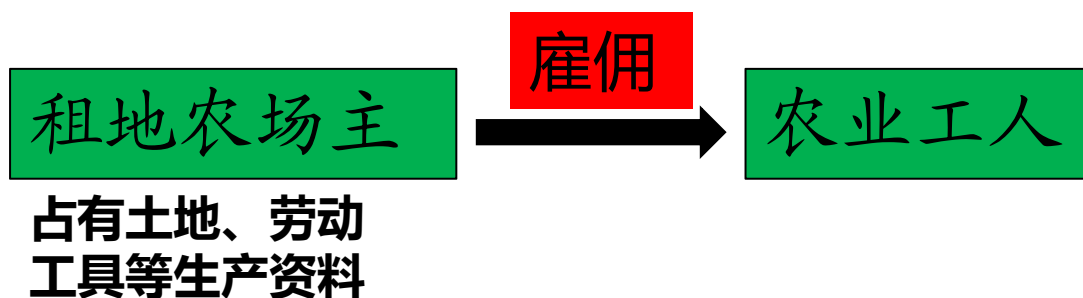
自主学习



一、新的生产和经营方式——农业

什么是资本主义生产关系？

以生产资料私有制为基础的雇佣劳动制度。



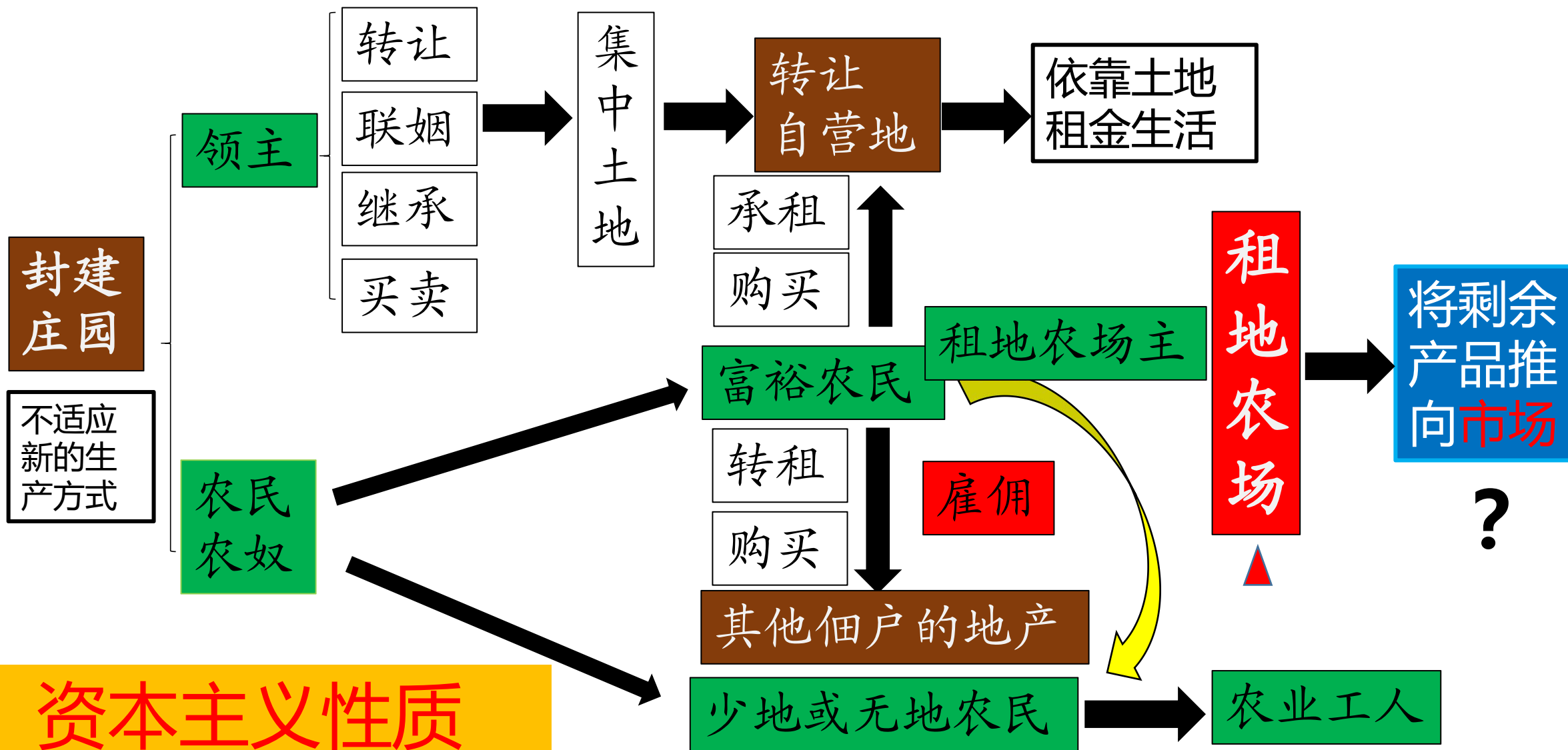
Q1： 租地农场主与农业工人之间是什么关系？

租地农场主和农业工人之间的关系是雇佣与被雇佣的关系，同时也是剥削与被剥削的关系。

Q2： 为什么同时也说是剥削与被剥削的关系？

农业工人所得到的工资远远低于他们劳动创造的价值

一、新的生产和经营方式——农业



农产品的富余，加上城市需求的增加，使得**农产品**和**畜产品**得以进入市场，并且成为**远程贸易**的主要产品。

商人



我可以直接卖掉，
也可以卖更远，
但有些产品加工
之后卖得更好

农业的发展推动了手工业的发展



15世纪的法国商人雅克·科尔”
贸易路线图

一、新的生产和经营方式——手工业

阅读课本61—62页，归纳手工业发展的过程。



手工业者逐渐脱离农业生产，
更多为市场生产



13世纪，随着分工细化，
小型手工作坊得到发展



农村出现分散的手工工场



集中的手工工场出现

一、新的生产和经营方式——手工业

材料研读

材料：商人不仅向工人提供原料，而且还提供统一的生产工具，工人成为完全出卖劳动力的雇佣劳动者，与雇主形成彻底的雇佣关系。由于生产工具统一配备，因而工人常常需要在同一个地点集中劳动，于是就形成了集中的手工工场。雇工分工合作，进一步提高了劳动生产率。

……这种生产直接面向市场，由“商人直接支配生产”，手工业者失去了对生产资料的所有权，也不再与市场发生直接联系。

——摘编自《世界历史》九上P62页

据材料，划出关键词句，说说集中的手工工场有什么**特点**？

- | | | |
|------------|----------|---------------|
| ①商人提供生产资料； | ②存在雇佣关系； | ③生产地点由分散转向集中； |
| ④雇工分工合作； | ⑤产品面向市场。 | |

资本主义性质

一、新的生产和经营方式——手工业



租地农场



手工工场

根据以上探究，小组讨论，中世纪晚期西欧农业上出现的租地农场和手工业上出现的手工工场有哪些相似之处？

	租地农场	手工工场
生产资料的提供	农场主提供土地和生产工具	工场主提供原料和生产工具
劳动力模式	农场主雇佣农业工人	工场主雇佣工人
产品归向	农产品面向市场	手工业产品面向市场

影响

土地关系变化

(庄园制度→租地农场)

手工业的发展

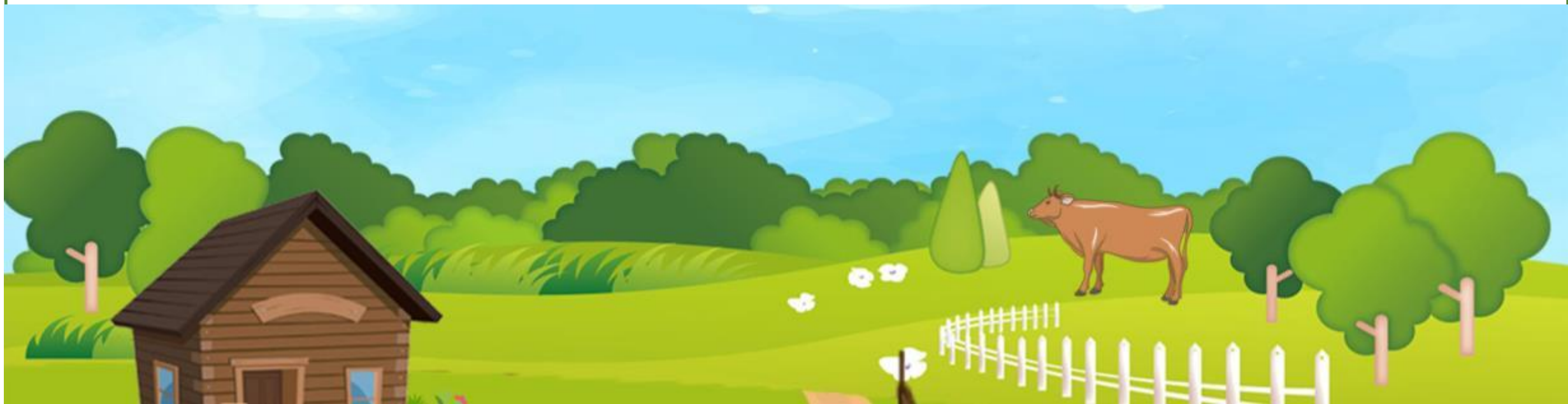
(手工作坊→手工工场)

生产组织逐渐资本主义化



▲ 资本主义萌芽

社会的整体面貌



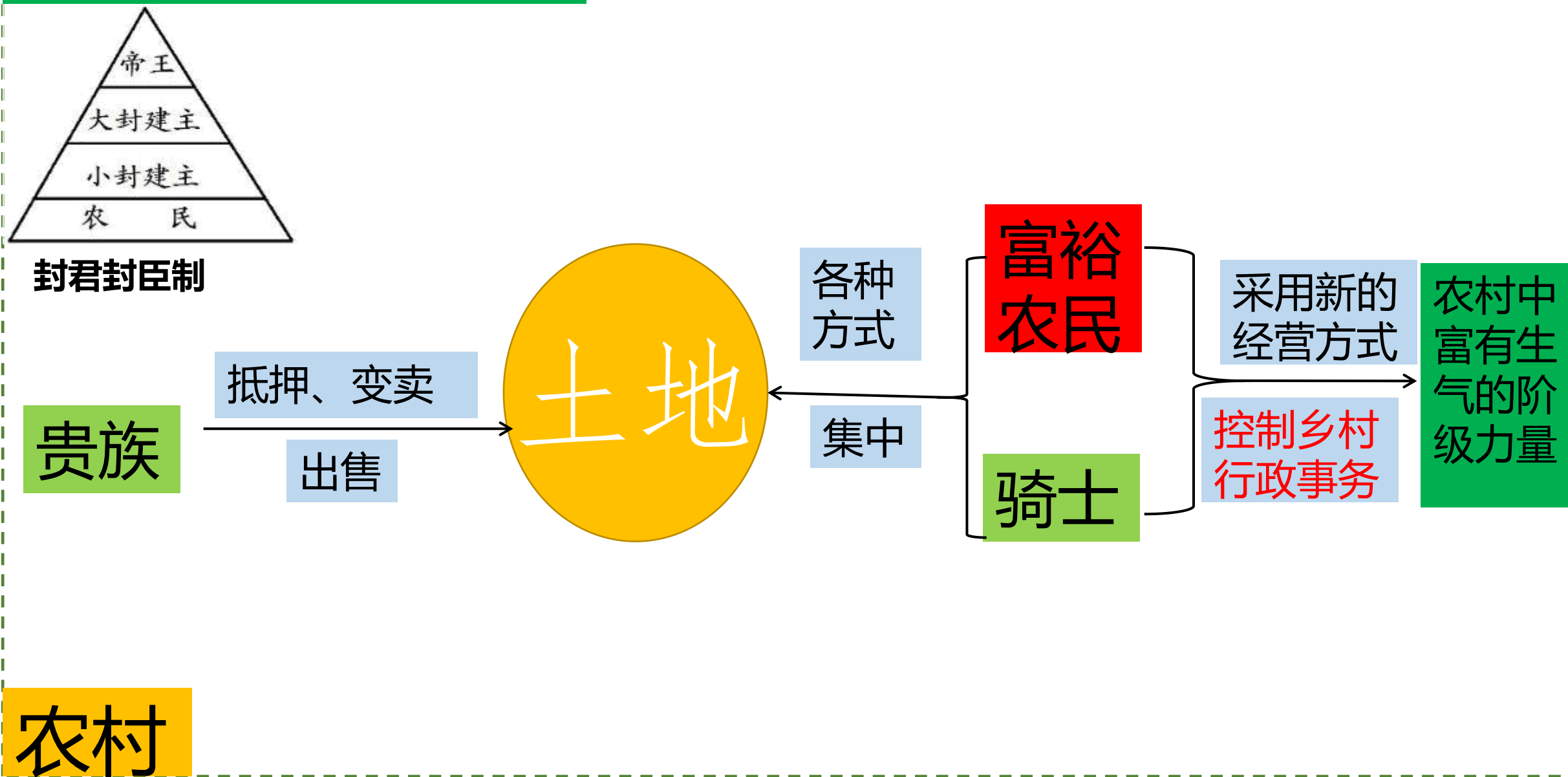
貳

社会转型篇（二） 富裕农民和市民阶层



二、富裕农民和市民阶层

据材料和课文，欧洲农村的社会结构有何新变化？



二、富裕农民和市民阶层

阅读课文，梳理欧洲城市的社会结构有何新变化？

手工业者

商人

市民阶层

各种
方式

扩大

政治
权利

强化王权所需要的政治力量



城市

二、富裕农民和市民阶层

影
响

材料：正是市民阶级的财富拥有、职业经历、受教育程度和其在城市中已有的政治管理经验和民主理念与实践，使他们成长为可以与贵族相匹敌的显要阶级，加快了近代国家民主政治的形成。
——庞兹《中世纪城市》

早期的资产阶级



市民阶层的发展对后来的西欧社会有何影响呢？

加快了近代国家民主政治的形成。

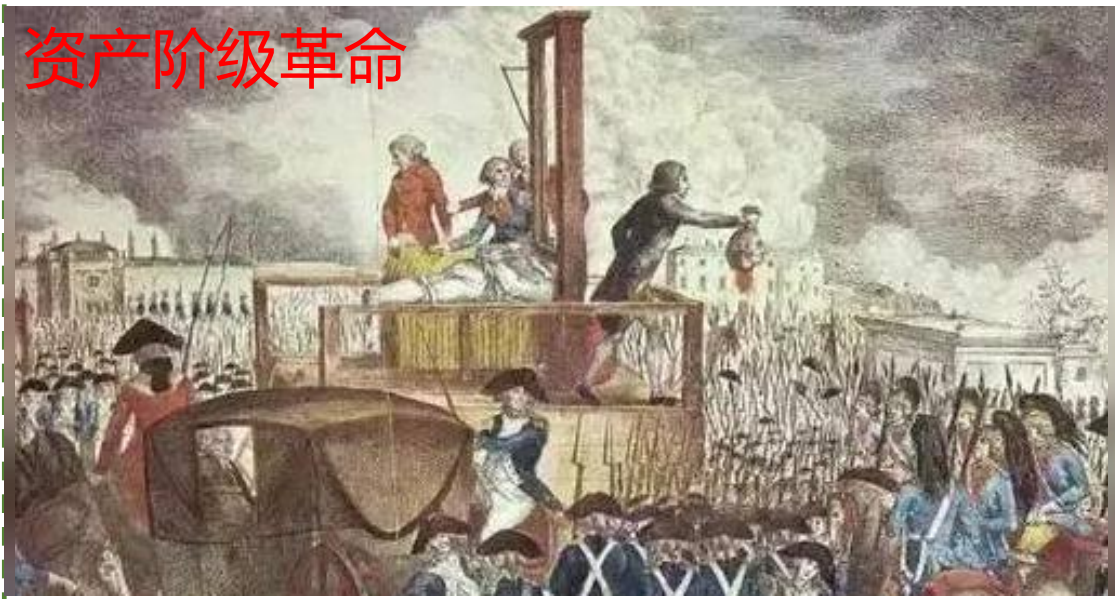
影响

伟大的思想文化解放运动
——文艺复兴

新航路的开辟



资产阶级革命



走向近代

知识建构

