



حلال
清真 HALAL 清



第12课

阿拉伯帝国



教学目标

- 1.了解穆罕默德的贡献，知道阿拉伯半岛的统一和阿拉伯帝国的建立
2. 认识伊斯兰教在统一的阿拉伯国家的形成和阿拉伯帝国建立过程中起到的一面旗帜的作用，正确理解宗教信仰的作用。

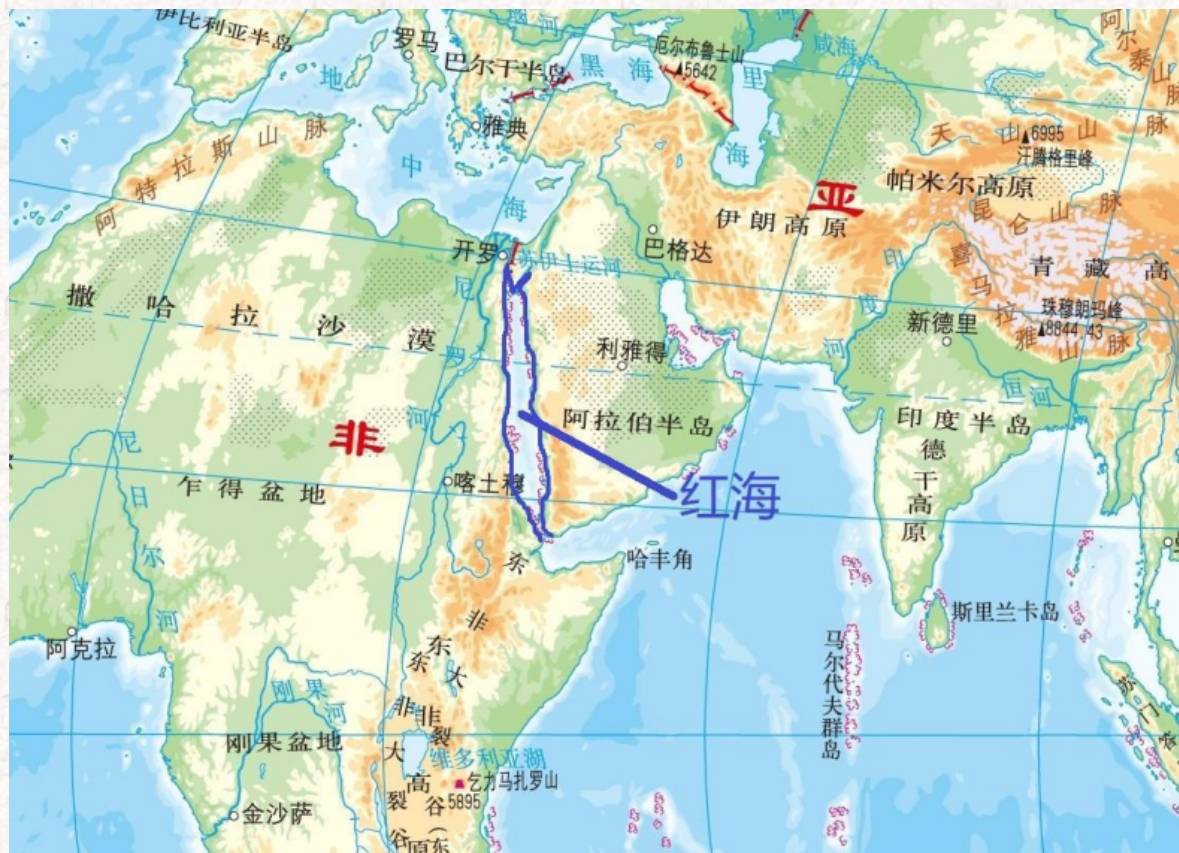


阿拉伯帝国 الإمبراطورية العربية

- 632--1258年，是中古时期阿拉伯人所建立的伊斯兰帝国
- 唐代以来的中国史书均称之为“大食”
- 西欧则习惯将其称作哈里发国



阿拉伯半岛地理环境



- 地理环境特点：
三洲五海之地
热带沙漠气候，炎热干旱
- 地理环境影响：
交通便利，商业相对发达
以游牧生活为主

一、阿拉伯宗教

(一) 伊斯兰教创立的背景

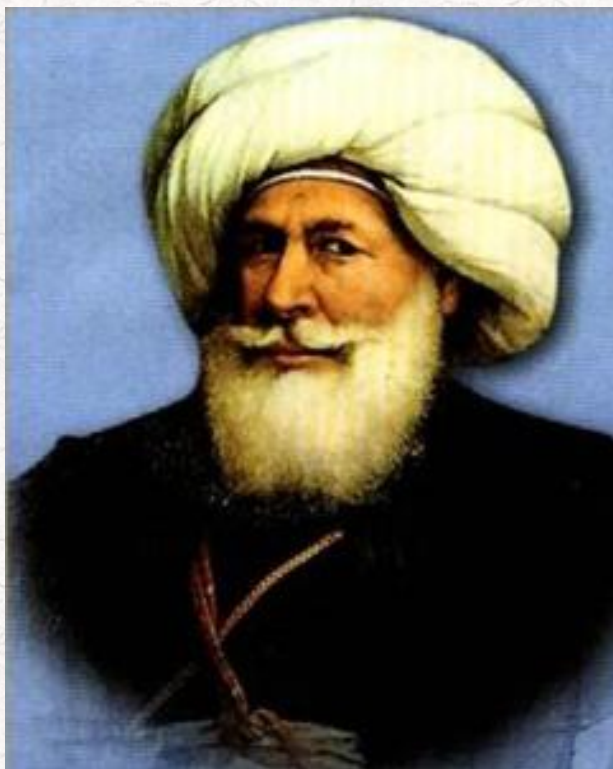
我们以劫掠为职业，劫掠我们的敌人和邻居，倘若无人供我们劫掠，我们就劫掠自己的兄弟。

--阿拉伯古诗

- 资源危机：自然条件恶劣；生产资料稀缺
- 商业危机：商路不畅；商业衰落
- 信仰危机：多神崇拜，长期危机

一、阿拉伯宗教

(一) 伊斯兰教的创立



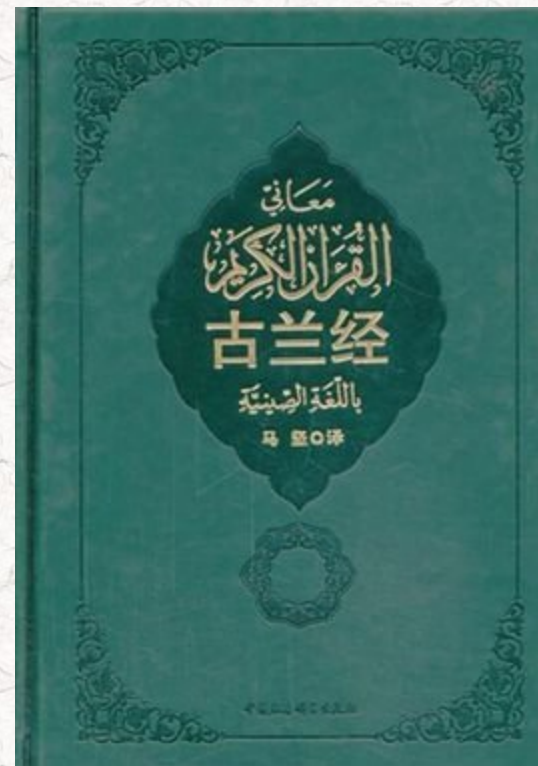
人物：穆罕默德

时间：7世纪初

地点：麦加（圣地）

经典：《古兰经》

教徒：穆斯林



穆罕默德(约570--632)

一、阿拉伯宗教

(三) 伊斯兰教的教义

宇宙间唯一的神是真主安拉。人的一切也都是安拉赐予的，只有生前服从安拉，死后才能进入天堂。

“每个穆斯林是另一个穆斯林的兄弟（姊妹），所有穆斯林都是一族。”

“真主命令人们把斋，以便让富人穷人平等。”

伊斯兰教教义**独尊安拉、团结、平等……**

一、阿拉伯宗教

(四) 穆罕默德的主要传教活动

- 610年 ● 开始传教，后遭到当地传统势力反对
- 622年 ● 迁往麦地那，建立穆斯林公社
- 630年 ● 占领麦加，麦加成为伊斯兰教圣地
- 632年 ● 穆罕默德去世，阿拉伯半岛基本统一

氏族公社	穆斯林公社
部落血缘	成员皆以兄弟姐妹相待
战争不断	禁止相互仇杀
阶级分化，贫富差距	公社内外事务需听从穆罕默德决定

二、阿拉伯帝国

(一) 阿拉伯疆域及其扩张



8世纪中期，阿拉伯帝国的版图横跨亚、欧、非三大洲，是当时世界上疆域最大的帝国。

二、阿拉伯帝国

(二) 阿拉伯帝国的统治

政教合一

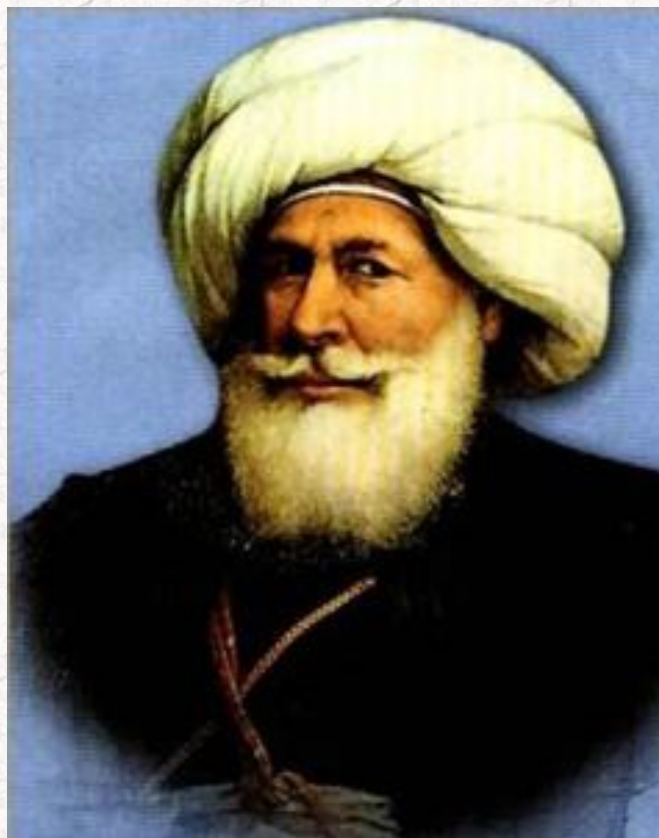
哈里发



中央--军权、政权、神权



地方--军政、税收、宗教

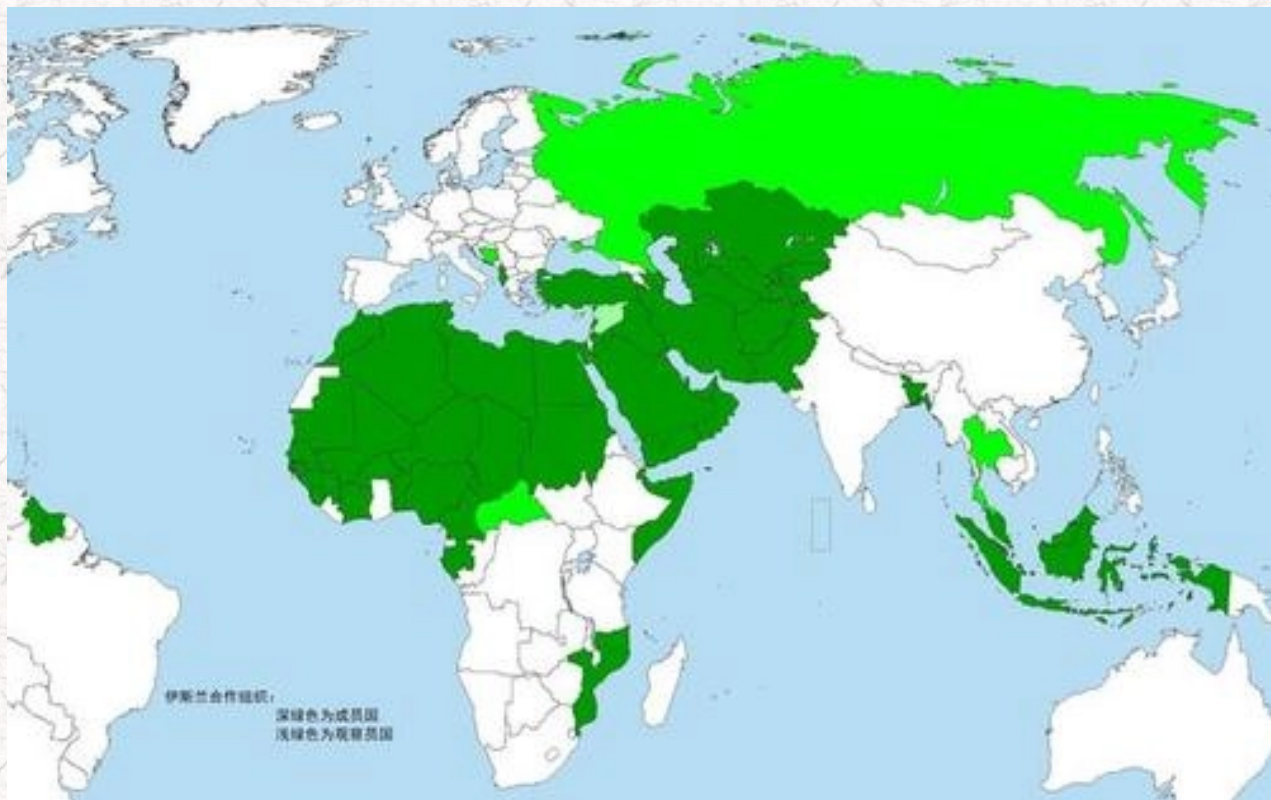


既是政治领袖

也是宗教领袖

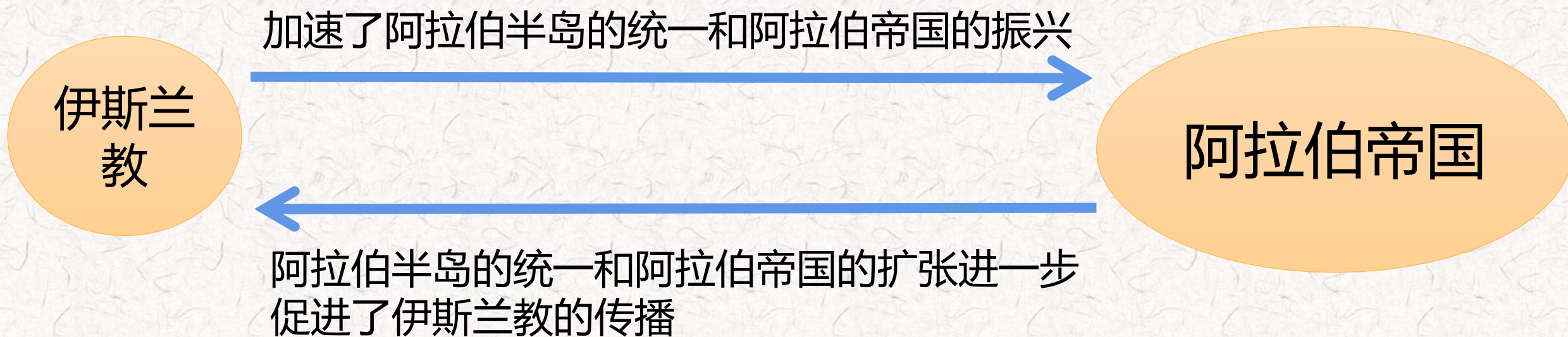
二、阿拉伯帝国

(三) 伊斯兰教的传播



据统计，世界穆斯林人口达到了**15.7亿**，这意味着全球有近**四分之一**的人信仰伊斯兰教。

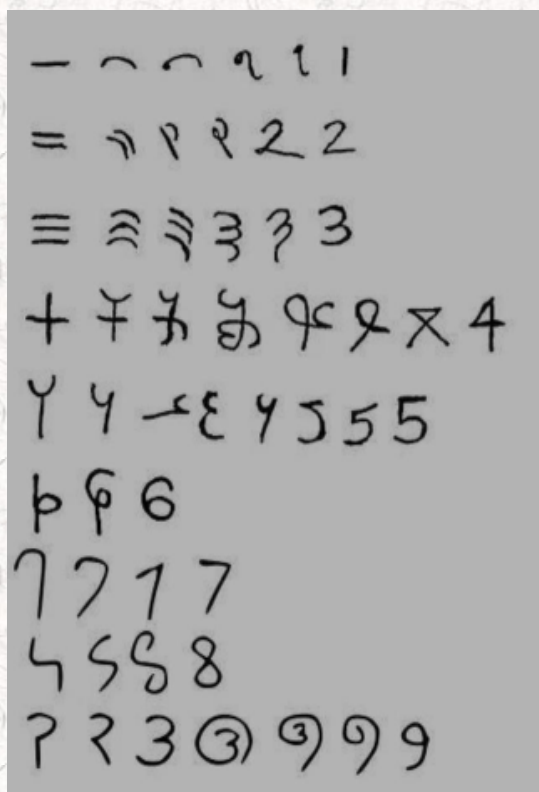
探究：伊斯兰教与阿拉伯帝国的建立、扩张之间有何关系？



伊斯兰教与阿拉伯帝国是相辅相成、相互促进的。

三、阿拉伯文化

(一) 数学、医学成就



数学
数字
改造并传播阿拉伯
创造完整代数学



阿拉伯帝国的医学解剖图

医学：《医学集成》、《医典》

三、阿拉伯文化

（二）建筑、文学成就



清真寺



文学..
《一千零一夜》

三、阿拉伯文化

(三) 阿拉伯文化繁荣的原因

1.国家重视：设“智慧宫”,社会教育全面推行。

2.借鉴吸收外来文化，将学术研究和翻译运动纳入正规。

中国

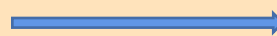
造纸术、指南针、火药

印度

棉花、食糖

阿拉伯人

欧洲



小结

阿拉伯宗教

背景 时间 宗教思想 经典

阿拉伯帝国

政治特点 地域

阿拉伯文化

成就 繁荣原因

促进

发展